






ÚZEMNÍ PLÁN KŘIVSOUDOV

VÝKRES VEŘEJNĚ PROSPĚŠNÝCH STAVEB, OPATŘENÍ A ASANACÍ

ZÁKLADNÍ ČLENĚNÍ ÚZEMÍ

-  Hranice řešeného území
-  Hranice obcí
-  Hranice katastrálních území
-  Zastavěné území k 5.9.2018

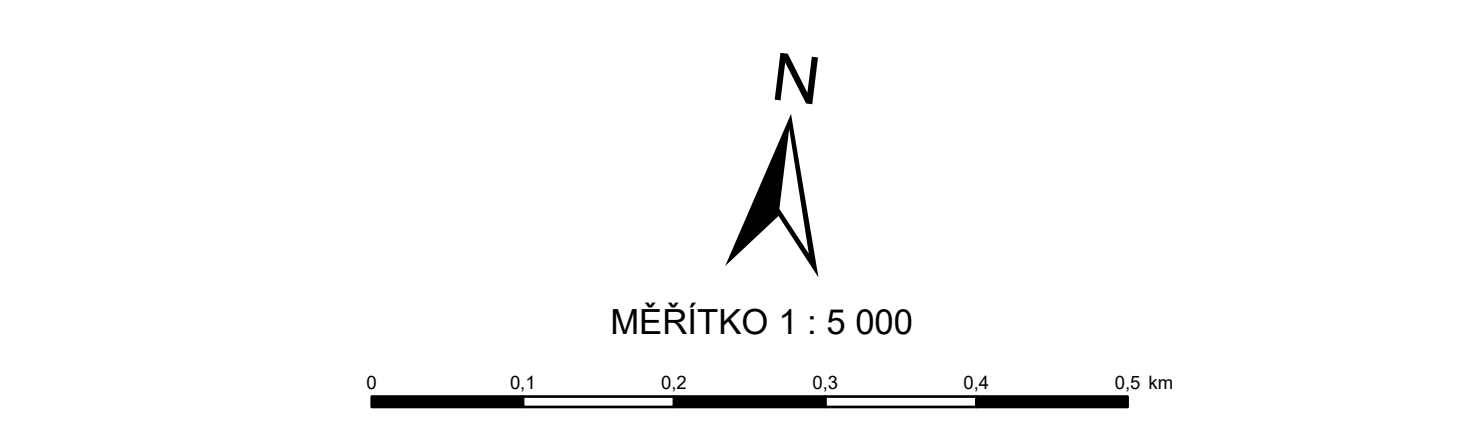
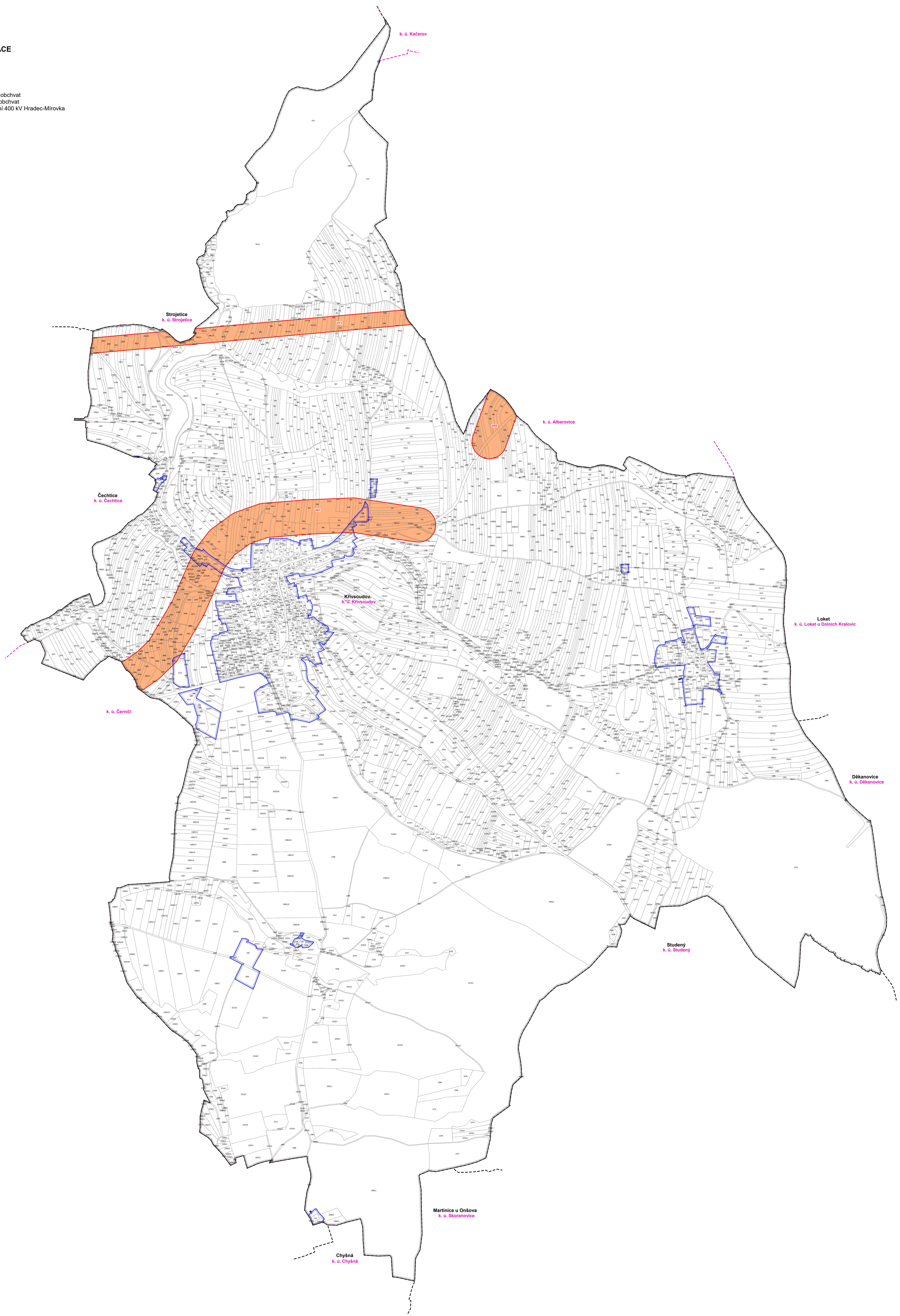
VEŘEJNĚ PROSPĚŠNÉ STAVBY, OPATŘENÍ A ASANACE

-  Plochy a koridory pouze s možností vyvlastnění

PLOCHY A KORIDORY S MOŽNOSTÍ VYVLASTNĚNÍ

VEŘEJNĚ PROSPĚŠNÉ STAVBY

- VD1 - dopravní infrastruktura - silniční - silnice II/150 Křivsoudov, západní obchvat
- VD2 - dopravní infrastruktura - silniční - silnice II/150 Alberovice, západní obchvat
- VT1 - technická infrastruktura - elektroenergetika - dvojité elektrické vedení 400 kV Hradec-Mirovka



ODPOVĚDNÝ ZÁSTUPCE Ing. arch. Alena Koudová	PROJEKTANT kolektiv zhotovitelé	SPOLUPRÁCE	SURPMAD, a.s. Čajkovského 1026/36 110 00 Praha 1
OBJEDNATEL/PORUČOVATEL Město Křivsoudov / Městský úřad Vládm.	KRAJ Středočeský	OBEC Křivsoudov	Projektové středisko Hradec Králové Třída ČsA 219 500 03 Hradec Králové
Územní plán Křivsoudov	ZAKAZOVÉ ČÍSLO 03804014	ÚČELOVÝ STUPĚŇ ÚPÚ	FORMÁT 1500 x 1189 mm
Výkres veřejně prospěšných staveb, opatření a asanací	PROJEKCE URB	DATA 02/2020	ČÍSLO 12.2
	MĚŘÍTKO 1:5 000		



Územní plán Křivsoudov byl spolufinancován z prostředků Ministerstva pro místní rozvoj.