






ÚZEMNÍ PLÁN KŘIVSOUDOV - ÚPLNÉ ZNĚNÍ PO ZMĚNĚ Č. 2 VÝKRES VEŘEJNĚ PROSPĚŠNÝCH STAVEB, OPATŘENÍ A ASANACÍ

ZÁKLADNÍ ČLENĚNÍ ÚZEMÍ

-  Hranice řešeného území
-  Hranice obce
-  Hranice katastrálních území
-  Zastavěné území k 5.9.2018

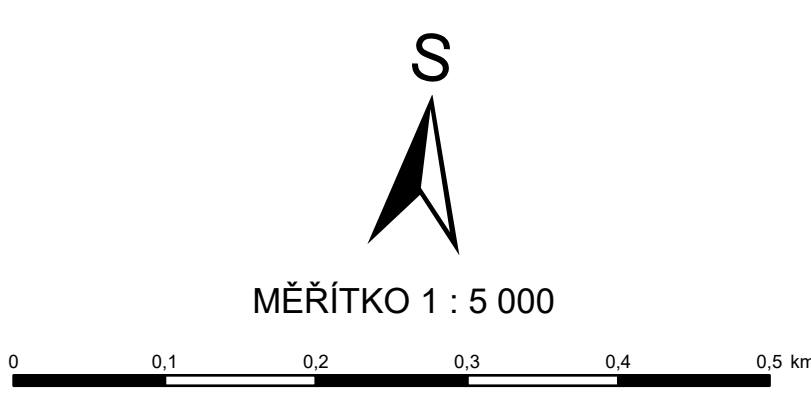
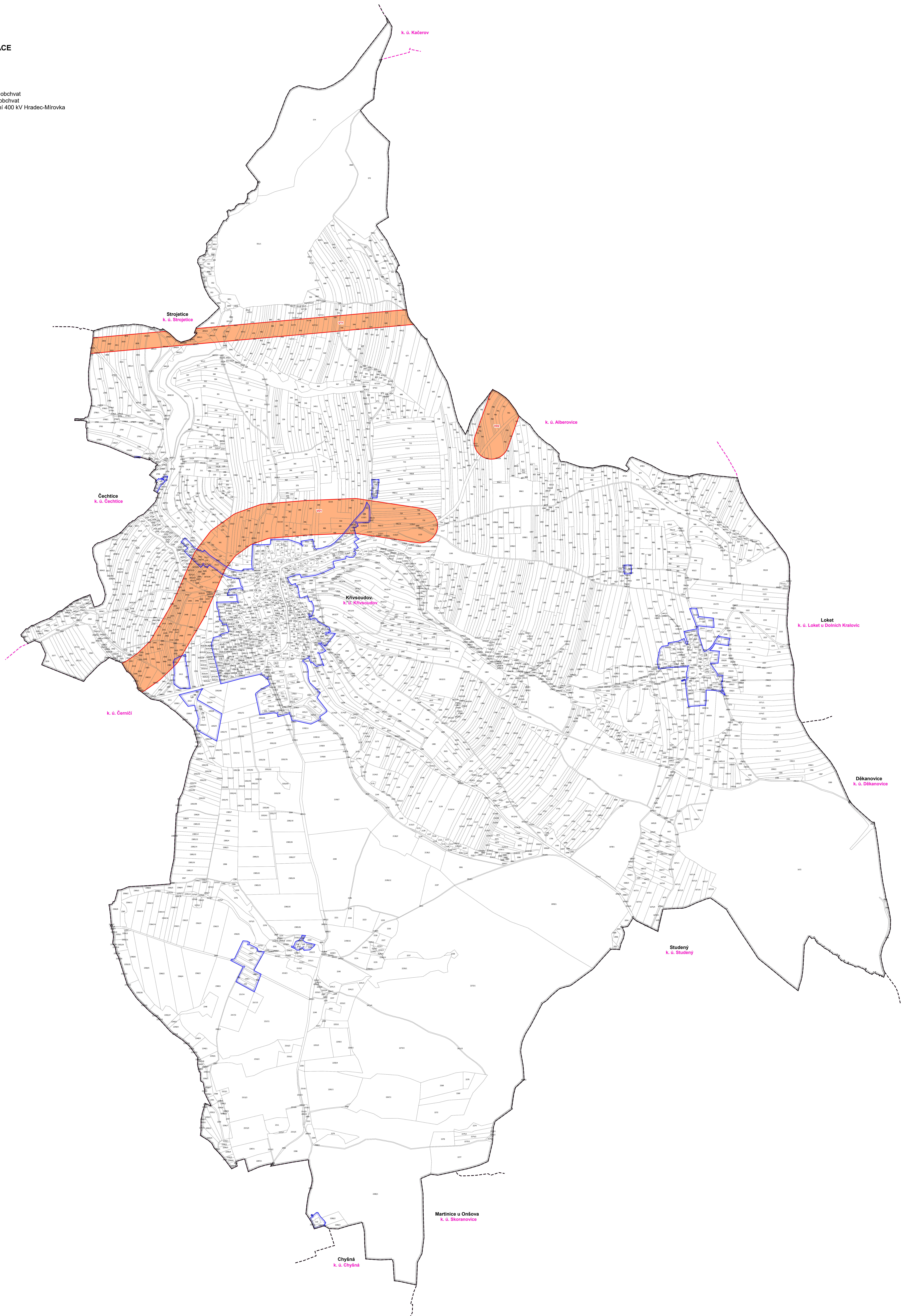
VEŘEJNĚ PROSPĚŠNÉ STAVBY, OPATŘENÍ A ASANACE

-  Plochy a koridory pouze s možností vyvlastnění

PLOCHY A KORIDORY S MOŽNOSTÍ VYVLASTNĚNÍ

VEŘEJNĚ PROSPĚŠNÉ STAVBY

- VD1 - dopravní infrastruktura - silniční - silnice II/150 Křivsoudov, západní obchvat
- VD2 - dopravní infrastruktura - silniční - silnice II/150 Alberovice, západní obchvat
- VT1 - technická infrastruktura - elektroenergetika - dvojitě elektrické vedení 400 kV Hradec-Mirovka



HLAVNÍ PROJEKTANT - ODPOVĚDNÝ ZÁSTUPCE ZHOTOVITELÉ		PROJEKTANT Ing. arch. Miroslav Babiš, ČKA č. 00033	ZHOTOVITEL SURPMO s.r.o.
OBJEDNATEL/PORUČOVATEL		KRAJ Středočeský	MĚSTYS Křivsoudov
Město Křivsoudov / Městský úřad Václav		Projektové středisko Hradec Králové Československé armády 21904 500 03 Hradec Králové	ZAKÁZKOVÉ ČÍSLO 03804342
Územní plán Křivsoudov Úplné znění po změně č. 2		FORMÁT 1500 x 1180 mm	PROJEKCE URB
Výkres veřejně prospěšných staveb, opatření a asanací		ČÍSLO 1.5.000	MĚŘÍTKO 1:5 000
		ČÍSLO 1.2.a.	