






# ÚZEMNÍ PLÁN KŘIVSOUDOV

## VÝKRES VEŘEJNĚ PROSPĚŠNÝCH STAVEB, OPATŘENÍ A ASANACÍ

### ZÁKLADNÍ ČLENĚNÍ ÚZEMÍ

-  Hranice řešeného území
-  Hranice obcí
-  Hranice katastrálních území
-  Zastavěné území k 5.9.2018

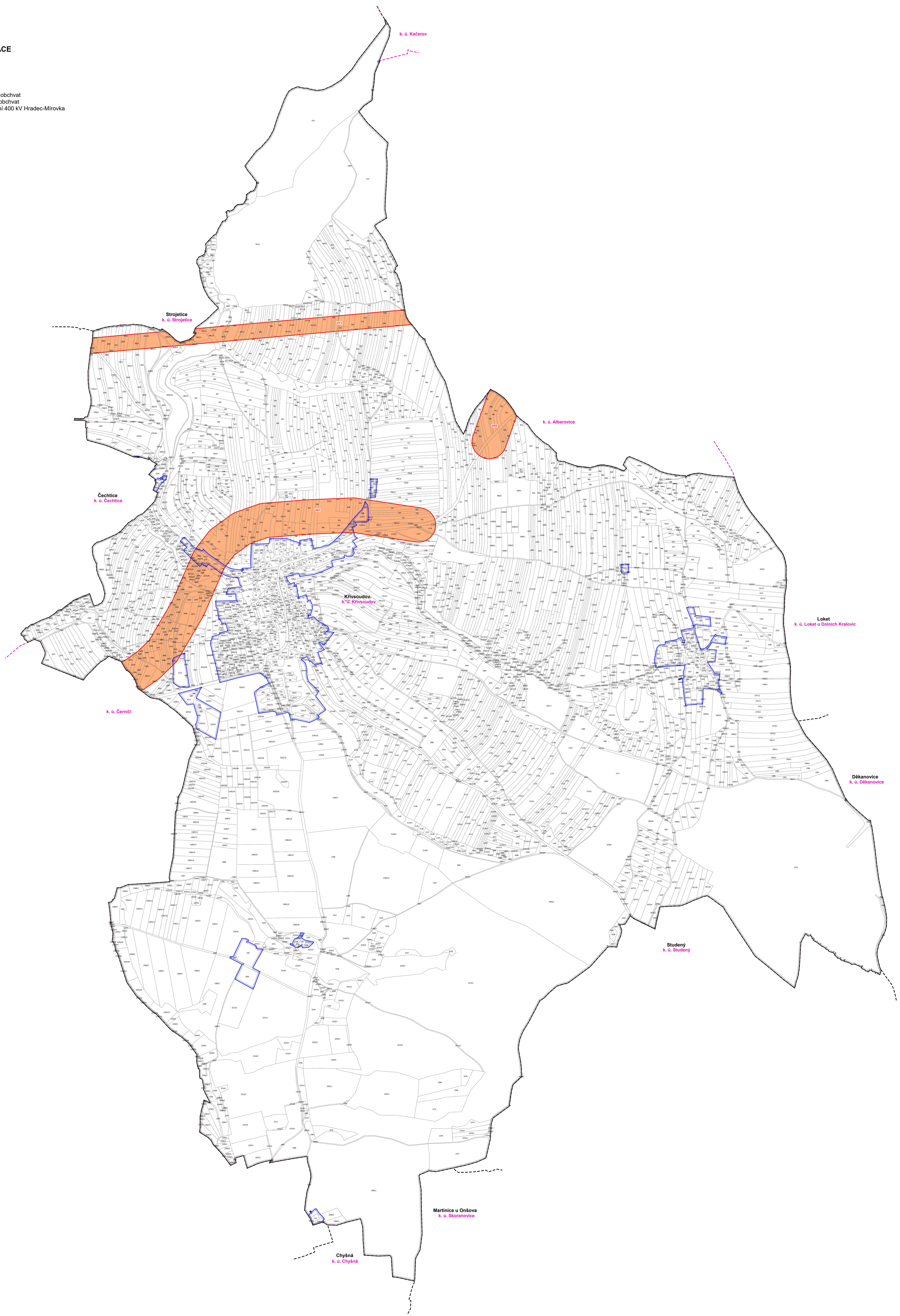
### VEŘEJNĚ PROSPĚŠNÉ STAVBY, OPATŘENÍ A ASANACE

-  Plochy a koridory pouze s možností vyvlastnění

### PLOCHY A KORIDORY S MOŽNOSTÍ VYVLASTNĚNÍ

#### VEŘEJNĚ PROSPĚŠNÉ STAVBY

- VD1 - dopravní infrastruktura - silniční - silnice II/150 Křivsoudov, západní obchvat
- VD2 - dopravní infrastruktura - silniční - silnice II/150 Alberovice, západní obchvat
- VT1 - technická infrastruktura - elektroenergetika - dvojité elektrické vedení 400 kV Hradec-Mirovka



MĚŘÍTKO 1 : 5 000

ODPOVĚDNÝ ZÁSTUPCE		PROJEKTANT	SPOLUPRÁCE	SURPMAD, a.s. Čejčická 1026/36 110 00 Praha 1
Ing. arch. Alena Koudová		kollektiv zhotovitelé		
OBJEDNATEL/PORUČOVATEL	KRAJ	OBEC	Projektové středisko Hradec Králové Třída ČsA 219 500 03 Hradec Králové	
Město Křivsoudov / Městský úřad Vládm.	Sněžobský	Křivsoudov		
Územní plán Křivsoudov		ZAKAZOVÉ ČÍSLO	0384014	
		ÚČELOVÝ STUPĚŇ	UP1	
		FORMÁT	1500 x 1189 mm	
		PROJESE	URB	
		DATA	02/2018	
Výkres veřejně prospěšných staveb, opatření a asanací		MĚŘÍTKO	ČÍSLO	
		1 : 5 000	12.c	



MINISTERSTVO  
PRO MÍSTNÍ  
ROZVOJ ČR

Územní plán Křivsoudov byl spolufinancován z prostředků Ministerstva pro místní rozvoj.