






ÚZEMNÍ PLÁN KŘIVSOUDOV

VÝKRES VEŘEJNĚ PROSPĚŠNÝCH STAVEB, OPATŘENÍ A ASANACÍ (ÚPLNÉ ZNĚNÍ PO ZMĚNĚ Č. 1)

ZÁKLADNÍ ČLENĚNÍ ÚZEMÍ

-  Hranice řešeného území
-  Hranice obce
-  Hranice katastrálních území
-  Zastavěné území k 5.9.2018

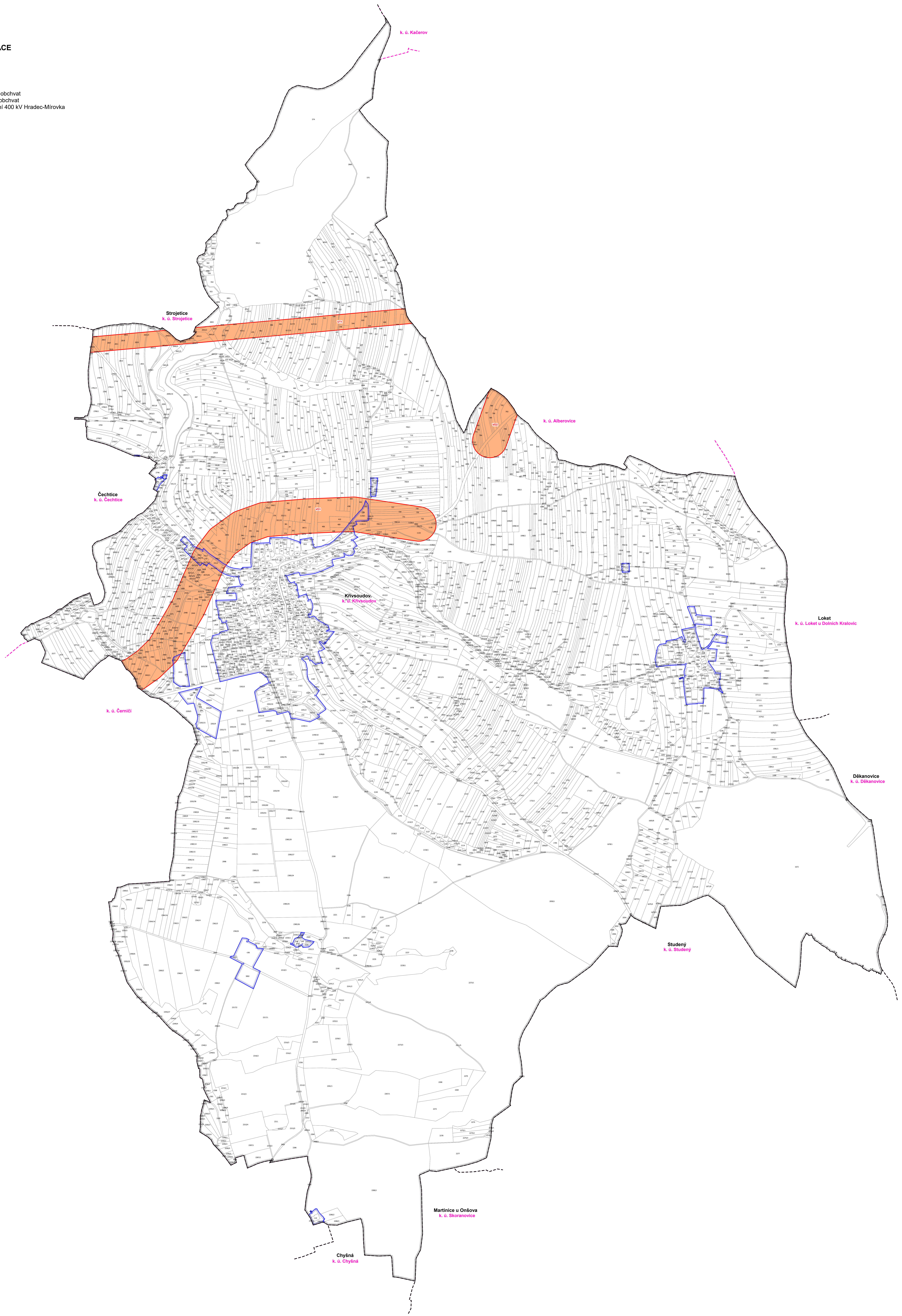
VEŘEJNĚ PROSPĚŠNÉ STAVBY, OPATŘENÍ A ASANACE

-  Plochy a koridory pouze s možností vyvlastnění

PLOCHY A KORIDORY S MOŽNOSTÍ VYVLASTNĚNÍ

VEŘEJNĚ PROSPĚŠNÉ STAVBY

- VD1 - dopravní infrastruktura - silniční - silnice II/150 Křivsoudov, západní obchvat
- VD2 - dopravní infrastruktura - silniční - silnice II/150 Alberovice, západní obchvat
- VT1 - technická infrastruktura - elektroenergetika - dvojitě elektrické vedení 400 kV Hradec-Mirovka



MĚŘÍTKO 1 : 5 000

HLAVNÍ PROJEKTANT - ODPOVĚDNÝ ZÁSTUPCE ZHOTOVITELE		PROJEKTANT	ZHOTOVITEL
Ing. arch. Alena Kratošková, ČKA E. 00750		kollektiv zhotovitelů	IC 01807935
OBLEDNATEL/PORUČOVATEL		KRAJ	Operační 1629/06, 110 00 Praha 1
Město Křivsoudov / Městský úřad Václav		Středočeský	Křivsoudov
Územní plán Křivsoudov Úplné znění po změně č. 1		Křivsoudov	Právní územní plán Křivsoudov Třída ČSA 219, 500 03 Hradec Králové
Výkres veřejně prospěšných staveb, opatření a asanací		Křivsoudov	ZAKAZOVACÍ ČÍSLO 0384142
		Křivsoudov	ÚČELOVÝ PŮSOBNÝ ÚPIS
		Křivsoudov	FORMÁT 1500 x 1180 mm
		Křivsoudov	PROJESE URB
		Křivsoudov	DATAUM 07/2021
		Křivsoudov	MĚŘÍTKO 1 : 5 000
		Křivsoudov	ČÍSLO 1.2.6.



MINISTERSTVO
PRO MÍSTNÍ
ROZVOJ ČR

Územní plán Křivsoudov byl spolufinancován z prostředků Ministerstva pro místní rozvoj.